

## 【制作上の注意点】

- 印刷可能範囲を示す赤枠の内側にデザインが収まるようにデータ作成して下さい。
- デザインのサイズが小さい・線が細い場合等、印刷つぶれの可能性があります。
- 商品本体色の影響を受け、仕上がりの刷色が若干変化する場合がございます。
- デザインはロゴ・イラスト部分も全てアウトライン化（パス化）して下さい。
- アピランスやスウォッチは必ず分解して下さい。



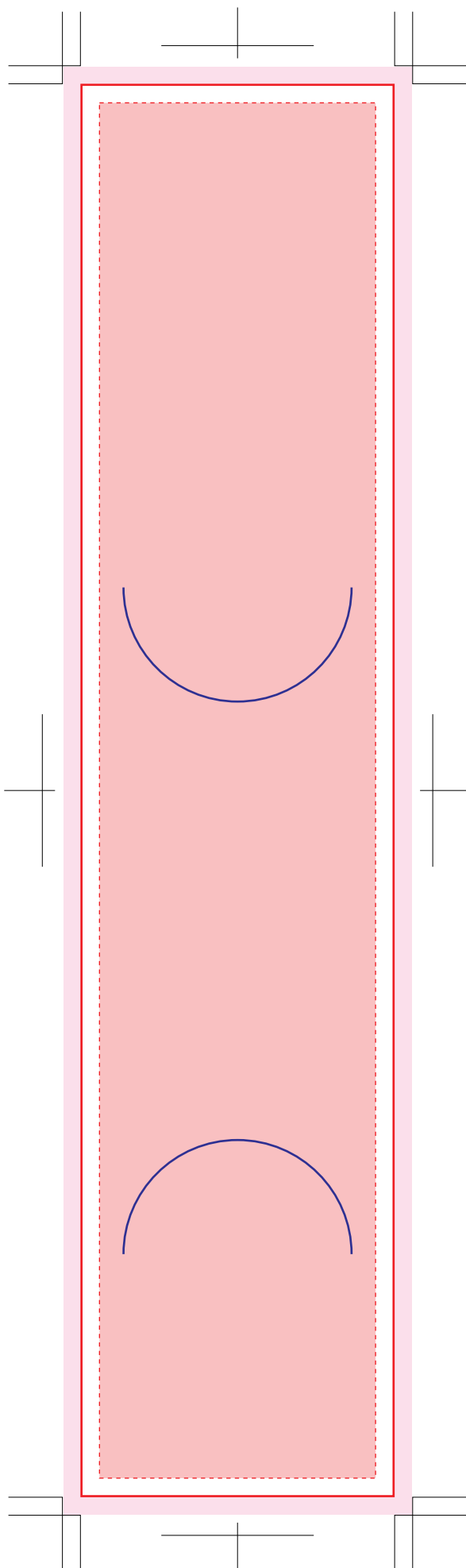
品番：82627

品名：食洗機対応箸 染分彫

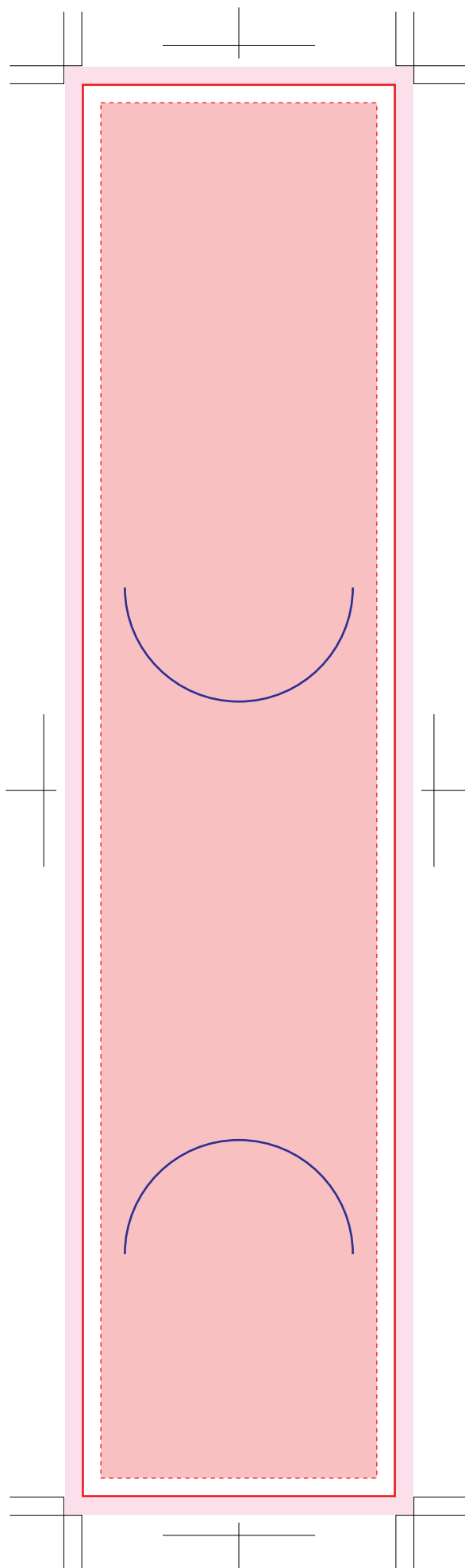
## ● 名入れ位置:オリジナル台紙

※ 商品イラストはイメージです。実際の商品とは形状などが異なる場合があります。

台紙表面



台紙裏面



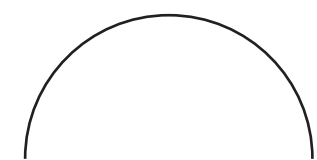
## オリジナル台紙裏面/注意書き例

※そのままご使用いただいても問題ありません。

### 【取扱い上の注意】

- 使用後は湯または水で洗って柔らかい布で拭き取ってください。
- 変形、変色する恐れがありますので、直射日光を避けて保存してください。
- 火のそばや熱湯等での使用は避けてください。
- 傷がつくのでたわし又は磨粉の使用は避けてください。
- 亀裂や箸先の破損等の場合は使用を中止してください。
- 箸の先が細くなっていますので、お子様のご使用には十分ご注意ください。
- 本品は箸以外の用途にはご使用を避けてください。
- 手作りの為、多少サイズにバラつきがございます。

表面塗装の種類：ポリエステル  
木材の種類：天然木



MADE IN JAPAN 個包装・PP 台紙

…印刷可能範囲：H235×W52mm（仕上がりサイズ）

…保護範囲  
※裁断の際に途切れる可能性がありますので、文字・タイトルなどはこの枠線内におさめてください。

…塗り足し範囲  
※色ベタの背景の印刷や写真など、フラップ全体に印刷をご希望の場合はこの範囲まで塗り足しをしてください。

…切り込み  
※この影響で印刷が見えにくくなることはありません。